

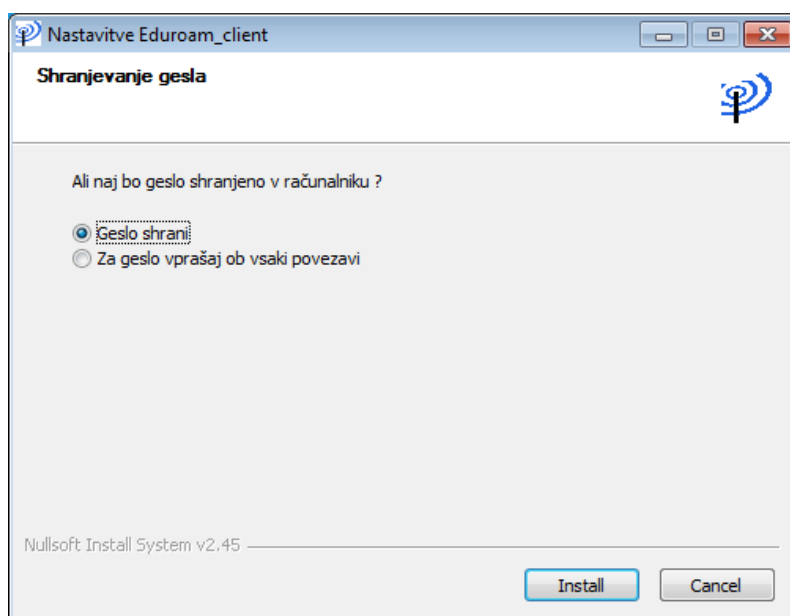
Navodila za Windows 7


Najprej je potrebno na vaš računalnik prenesti odjemalec eduroam_client, ki ga boste našli na Arnesovem ftp strežniku. To storite s pomočjo spletnega brskalnika (v prikazu smo uporabili Internet Explorer).

Odpre se naslednje okno:



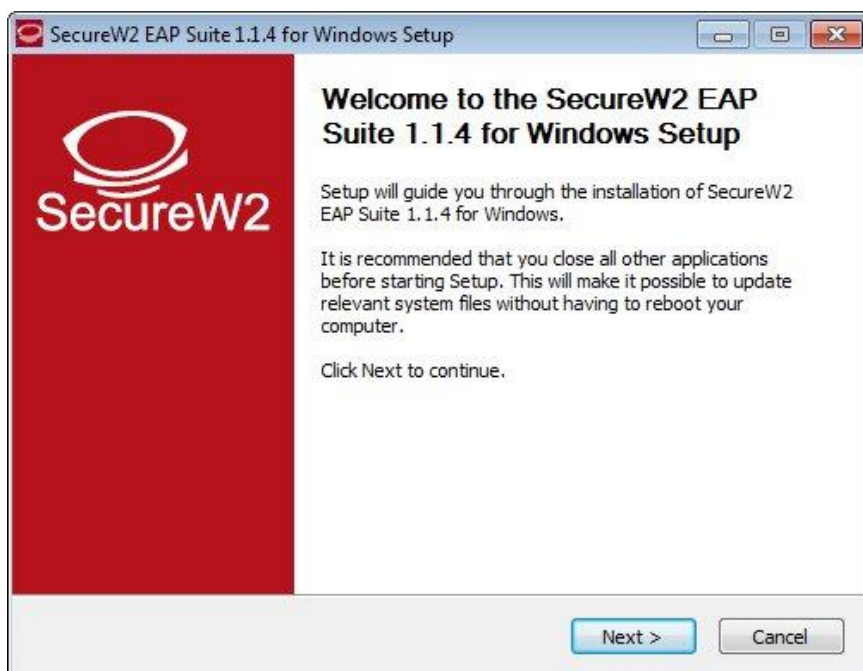
V navodilih se ime datoteke zaključuje z datumom **20100609**. V vašem primeru bo datum najverjetneje novejši.



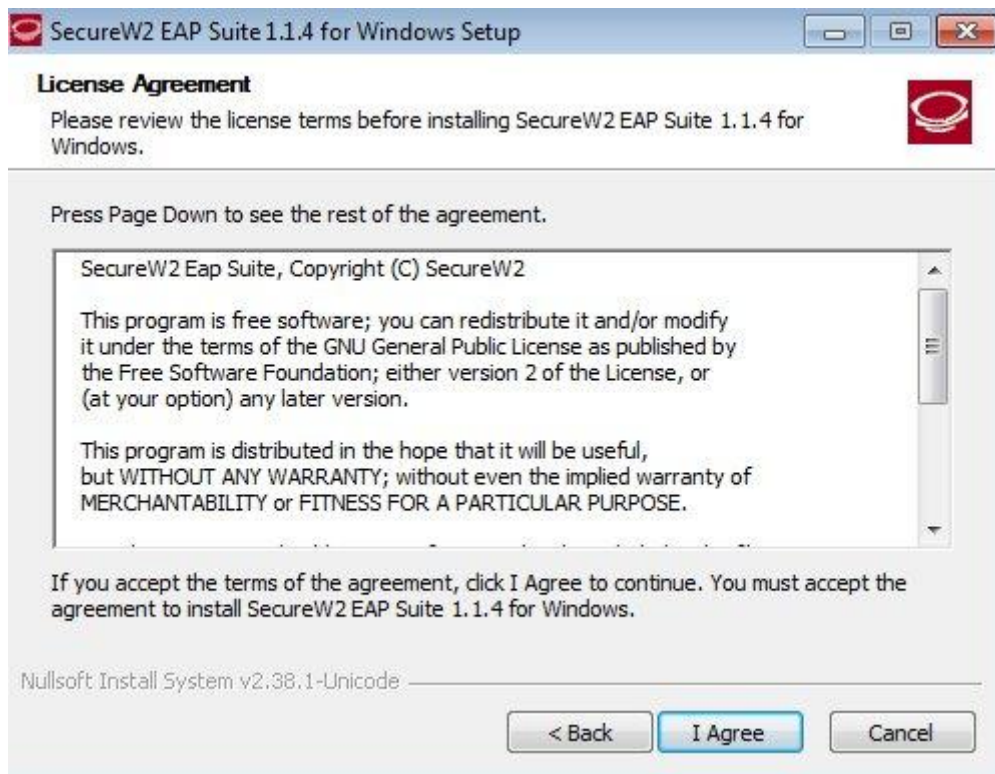
Začne se postopek nameščanja odjemalca Eduroam. Izberite možnost **Geslo shrani!** ali **Za geslo vprašaj ob vsaki povezavi**, nato kliknite na gumb .

Prišel se bo postopek namestitve.

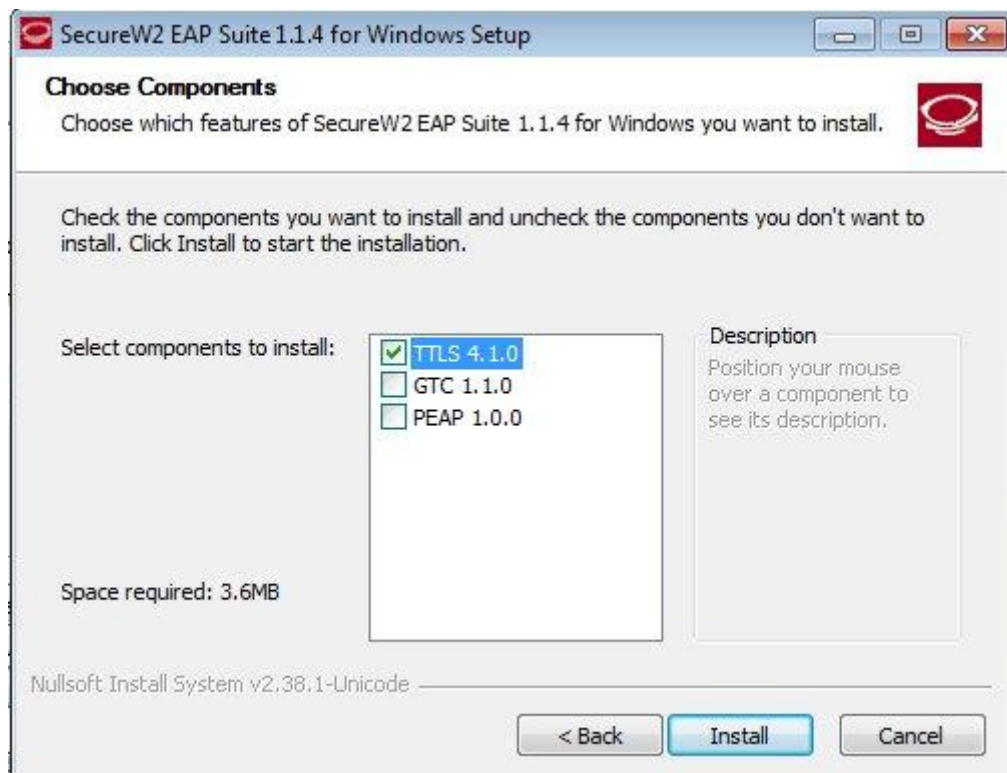
Priporočamo izbiro angleškega jezika ob namestitvi, ker klient slovenskega jezika ponekod ne prikazuje pravilno.



V prvem koraku namestitve odjemalca kliknite na gumb  .

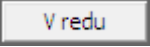


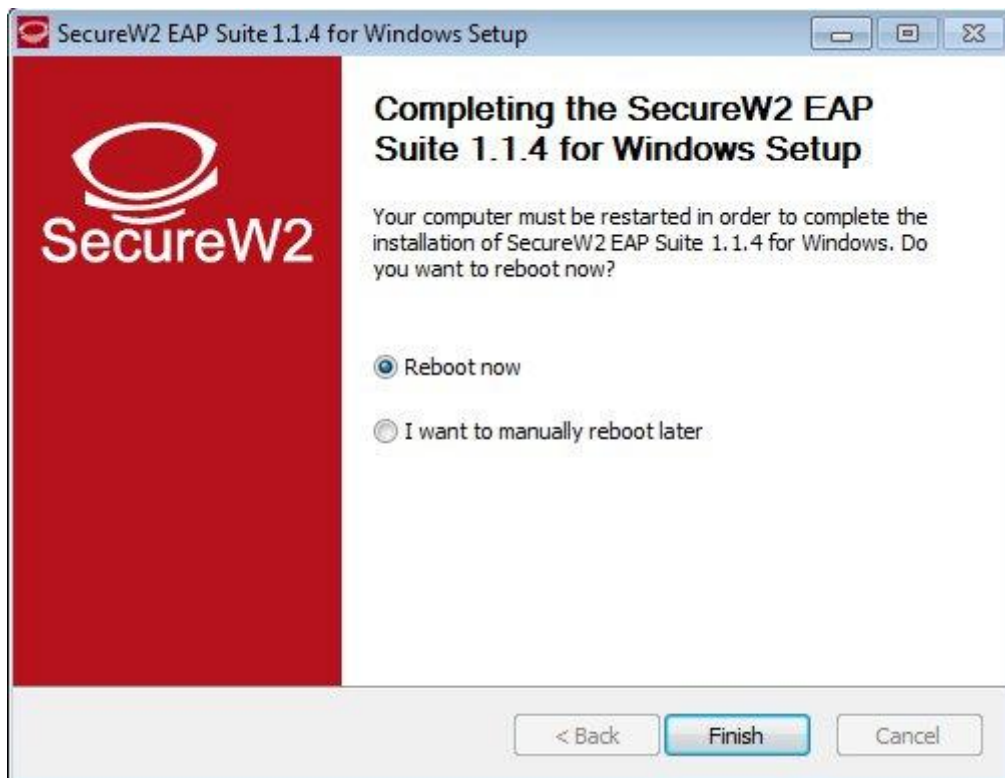
Preberite pogoje uporabe, nato kliknite na gumb **Se strinjam**.

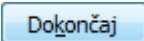


V oknu izberite možnost **TTLS** in kliknite na gumb **Namesti**.

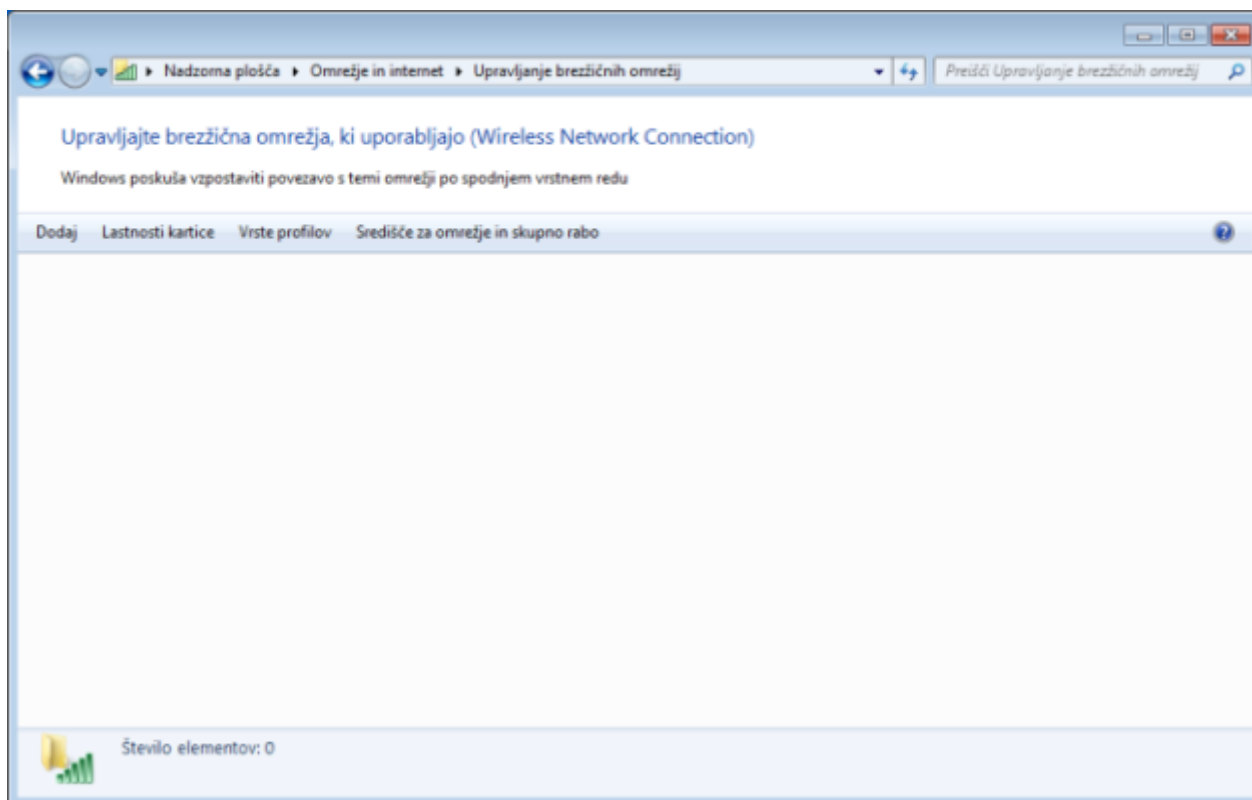


Potreben je vnos vaših podatkov za dostop do omrežja Eduroam. V polje "Uporabniško ime" vnesite svoje uporabniško ime, ki je enako uporabniškemu imenu za spletni referat in na koncu dodate @fis.unm.si. Nato vpišite svoje geslo v polji "Geslo" in "Ponovno vnesite geslo ". Nastavitev potrdite s klikom na gumb .

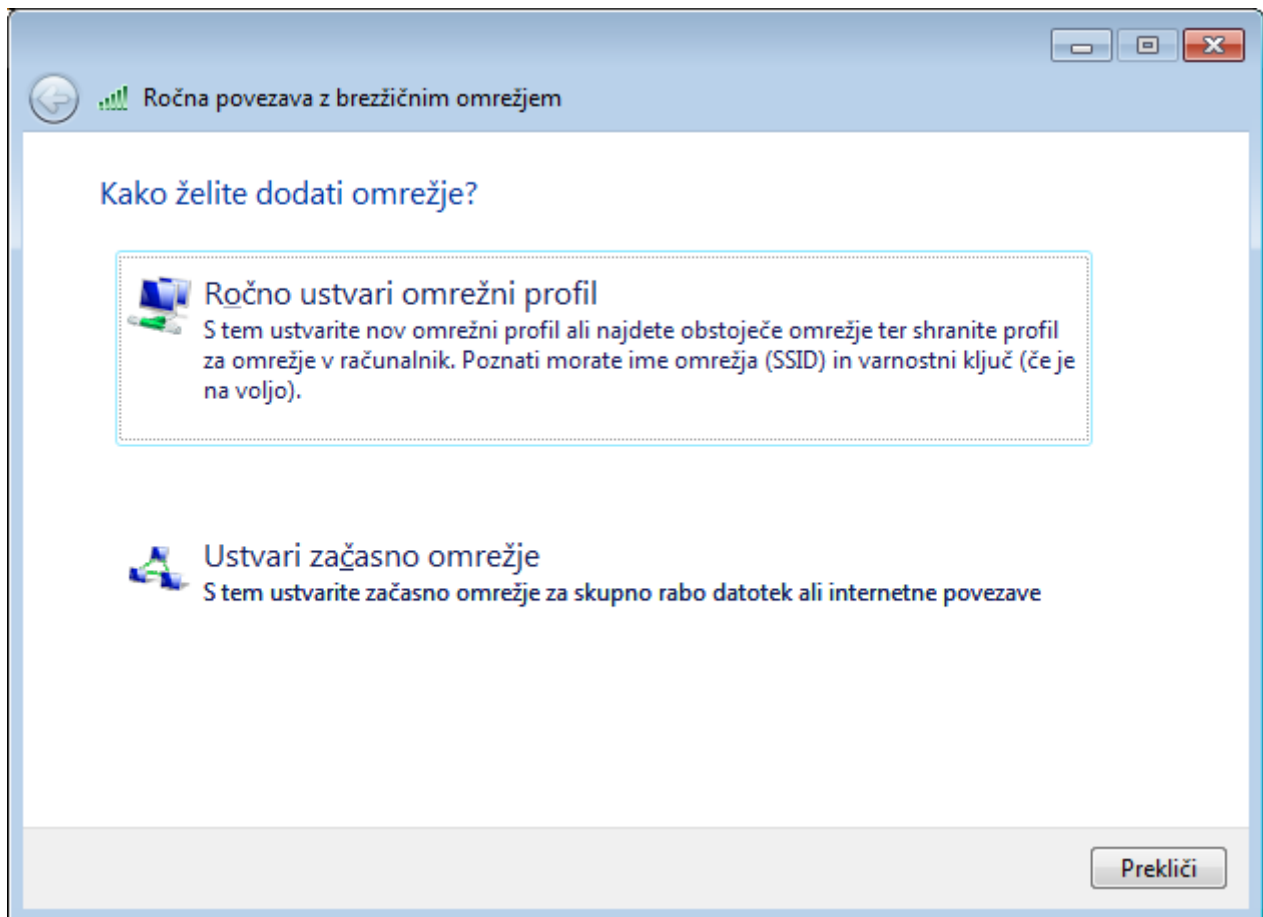


Za dokončanje namestitve odjemalca izberite možnost **Ponovni zagon** in kliknite na gumb . Računalnik se bo ponovno zagnal.

Po ponovnem zagonu računalnika pojdite na **Start > Nadzorna plošča > Omrežje in internet > Središče za omrežje in skupno rabo**. Nato izberite povezavo **Upravljanje brezžičnih omrežij**.



Kliknite gumb .



Izberite možnost ***Ročno ustvari omrežni profil.***

Ročna povezava z brezžičnim omrežjem

Vnesite informacije za brezžično omrežje, ki ga želite dodati

Ime omrežja:

Vrsta varnosti:

Vrsta šifriranja:

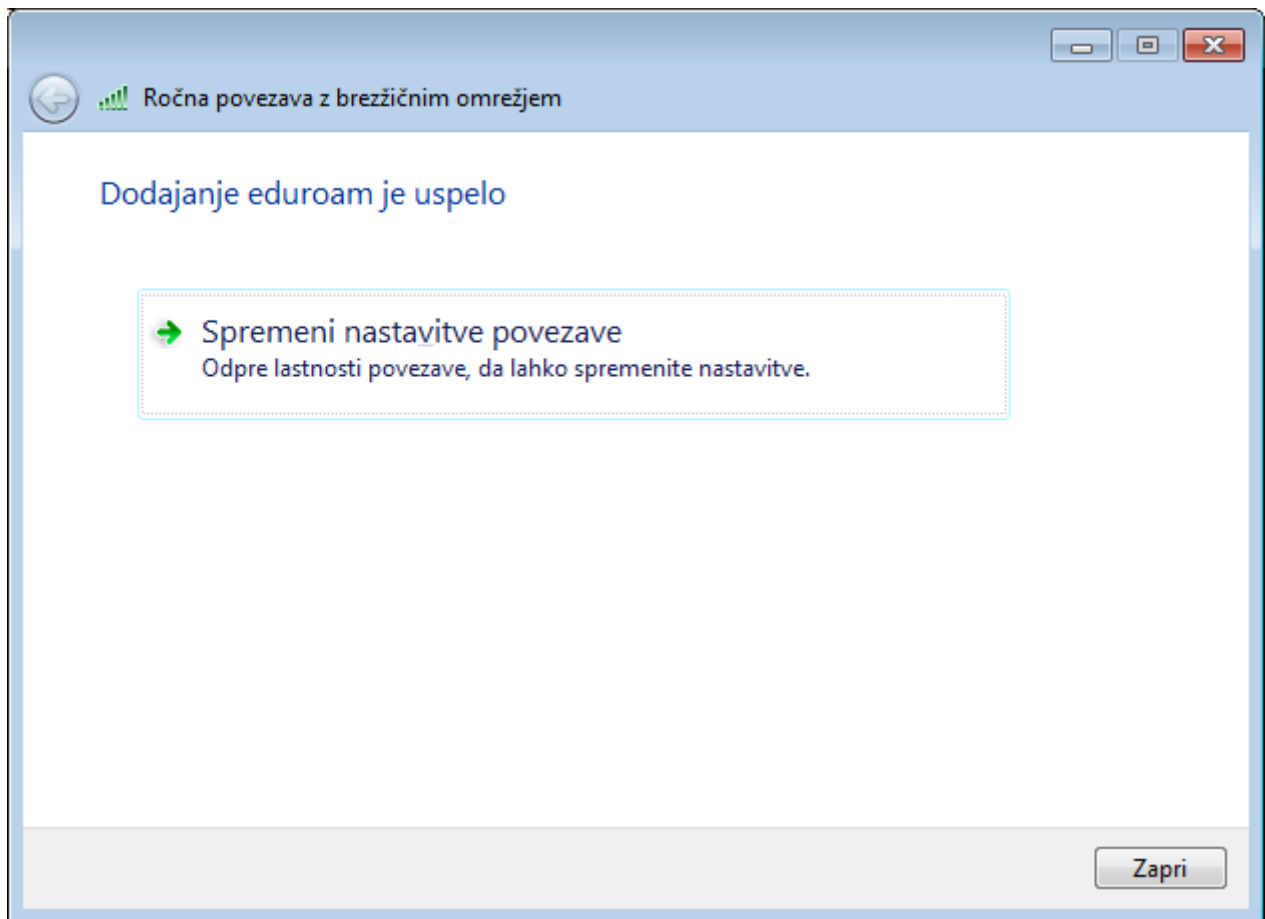
Varnostni ključ: Skrij znake

Samodejno zaženi to povezavo

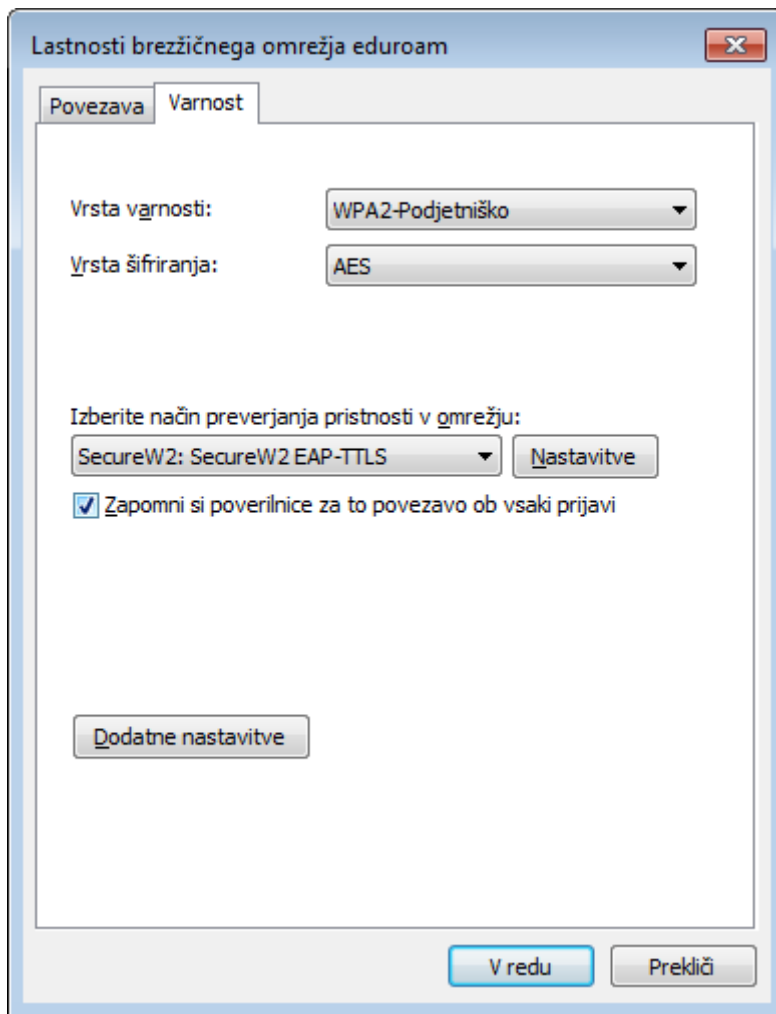
Vzpostavi povezavo, tudi če omrežje ne oddaja


Opozorilo: Če izberete to možnost, bo morda ogrožena zasebnost računalnika.

V obrazec pod "Ime omrežja" vpišite **eduroam**, pod "Vrsta varnosti" izberite **WPA2-Podjetniško** in pod "Vrsta šifriranja" izberite **AES**. Nastavitve potrdite s klikom na gumb .



Dodajanje brezžičnega omrežja Eduroam je skoraj dokončano, spremeniti je potrebno še nekatere nastavitve, zato izberite možnost ***Spremeni nastavitve povezave.***



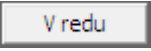
V oknu lastnosti brezžičnega omrežja odprite zavihek **Varnost** in v padajočem meniju, pod **Izberite način preverjanja pristnosti v omrežju**, izberite **SecureW2 EAP-TTLS** ter kliknite na gumb .

V primeru da se bo odprlo okno **Nadzor uporabniškega računa**, je potrebno nastavljanje odjemalca dovoliti s klikom na gumb **Dovoli**.



Pod izberite Configure/prilagodi in odstranite kljukico pod verify server certificate



Okno zaprite s klikom na gumb .

Zaprite okno ***Lastnosti brezžičnega omrežja eduroam*** s klikom na gumb .

Zaprite okno ***Ročna povezava z brezžičnim omrežjem*** s klikom na gumb .

Nastavitev povezave Eduroam je dokončana. Če ste vse korake pravilno izvedli, bo povezava z omrežjem vzpostavljena samodejno.